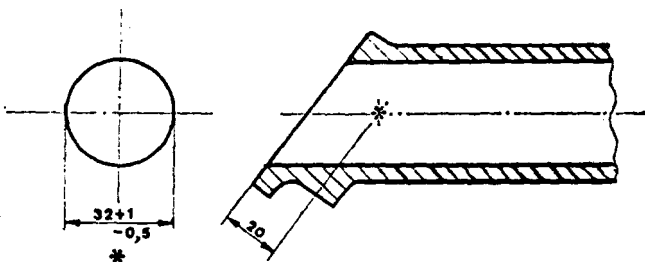


160.

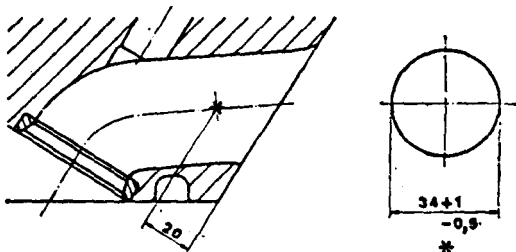
Disegno o foto luci condotti d'aspirazione, lato testa cilindri.

Indicare la scala e le dimensioni, e le tolleranze di lavorazione.



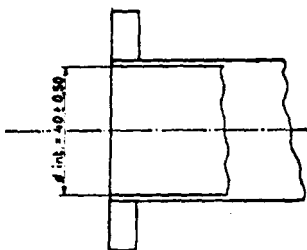
Disegno o foto luci d'aspirazione testa cilindri.

Indicare la scala e le dimensioni, e le tolleranze di lavorazione.



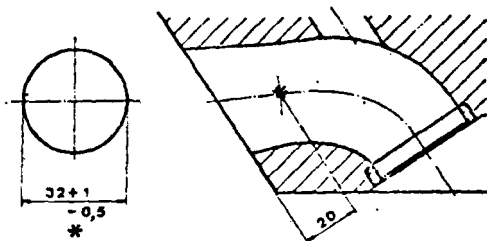
Disegno o foto luci collettore di scarico, lato testa cilindri.

Indicare la scala e le dimensioni, le tolleranze di lavorazione ed il diametro dell'uscita.



Disegno o foto luci scarico testa cilindri.

Indicare la scala e le dimensioni, e le tolleranze di lavorazione.



★ Sezione retta da controllare